

# Alfa Laval MultiMagnum

## Rotierender Sprühkopf

### Einführung

Alfa Laval MultiMagnum ist eine Tankreinigungsmaschine mit Drehstrahlkopf für hygienische Umgebungen. Entwickelt für die Reinigung von Tanks von 5-40 m<sup>3</sup>

Alfa Laval MultiMagnum minimiert den Verbrauch von Wasser und Reinigungsmedien. Die leichte Anpassung von MultiMagnum an Kundenwünsche ermöglicht es Unternehmen, weniger Zeit für die Reinigung und mehr Zeit für die Produktion aufzubringen.

### Einsatzbereich

Alfa Laval MultiMagnum ist für die Entfernung von Rückständen aus hygienischen Tanks in der Molkerei-, Brauerei-, Brennerei-, Getränke-, Lebensmittel-, IBC- (Intermediate Bulk Container), Körperpflege- und vielen anderen Branchen konzipiert.

### Vorteile

- 40 % schnellere Reinigung = mehr Zeit für die Produktion
- Spart bis zu 40 % Ihrer Reinigungskosten
- Dynamische Reinigungsleistung und 360°-Vollbenetzung
- Einfache Nachrüstung von herkömmlichen Sprühkugeln zu einer wirtschaftlicheren Lösung
- Installation in jedem Winkel möglich

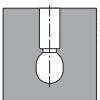
### Standardausführung

Unterschiedliche Auswahl an Sprühmustern, die für verschiedene Anwendungen und Tankkonstruktionen geeignet sind, von einfachen Tanks bis hin zu komplexeren Tanks mit Strukturen wie Rührwerk und Prallblechen. Die Schmierung von MultiMagnum erfolgt mithilfe der Reinigungsflüssigkeit.

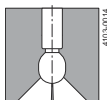
### Arbeitsprinzip

Der Volumenstrom des Reinigungsmediums versetzt den Kopf des Alfa Laval MultiMagnum in Rotation, wodurch die Strahlen den gesamten Tank oder Reaktor fächerförmig mit Strahlen besprühen. Dies erzeugt die zur wirksamen Entfernung der Rückstände erforderliche Abdeckung/Benetzung, der kaskadenartige Wasserfluss sorgt dafür, dass die gesamte Oberfläche des Behälters benetzt wird.

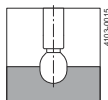
### Sprühmuster



360°



270° aufwärts



180° abwärts



### Zertifikate

2.1 Werkstoffzertifikat.



## TECHNISCHE DATEN

Schmiermittel:	Selbstschmierung durch Reinigungsflüssigkeit
Benetzungsradius:	Max. 3 m
Reinigungsradius:	Max. eff. 2 m

### Druck

Betriebsdruck:	1- 3 bar
Empfohlener Druck:	2 bar

## Physikalische Daten

### Materialien<sup>1</sup>

Zulaufanschlüsse/Kugeln:	316 (UNS S31600)
Lauftring-Komponenten:	Duplexstahl (UNS S31803)
Kopf:	316 (UNS S31603)

<sup>1</sup>FDA-Konformität 21CFR§177

### Oberflächengüte

Oberflächengüte, Standard:	Ra 0,8 µm außen/ Ra 0,8 µm innen
Außen:	Ra 0,8 µm
Innen:	Ra 0,8 µm

### Temperatur

Max. Betriebstemperatur:	95 °C
Max. Umgebungstemperatur:	140 °C

### Gewicht

Gewinde:	0,90 kg
Auf Rohr:	2,5 kg

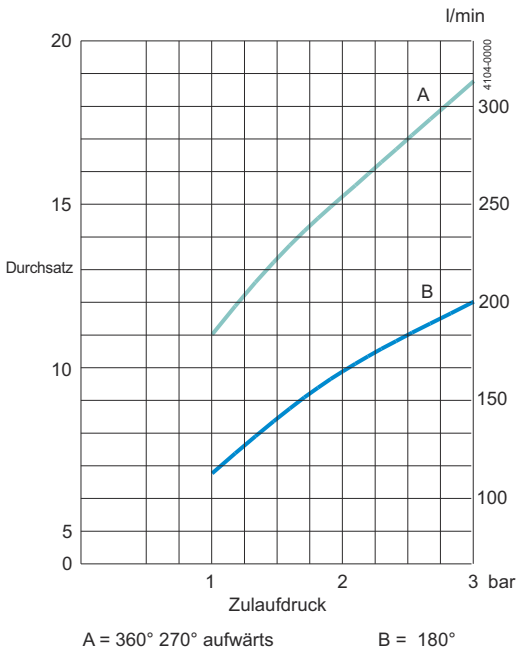
### Anschlüsse

- Gewinde: 1 1/4" Rp (BSP) oder NPT
- Anschweißteil: 1 1/2" ISO 2037 oder DN40 DIN11850-R2

## Vorsicht

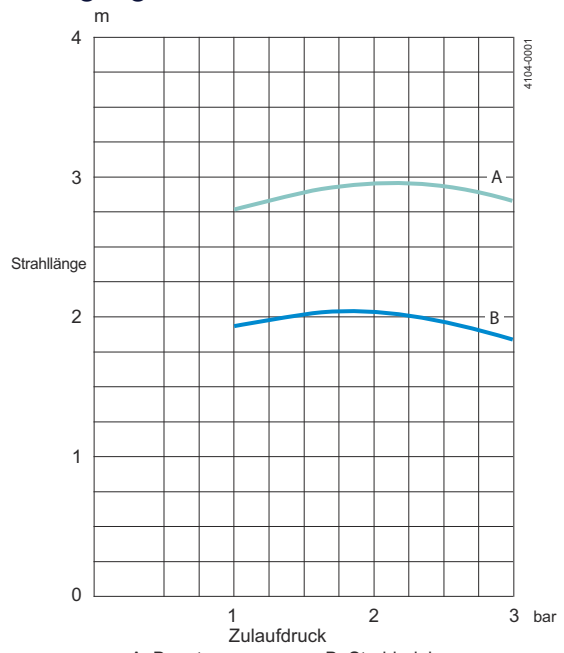
Vermeiden Sie hydraulische Druckstöße, feste und abrasive Partikel in der Reinigungsflüssigkeit, da diese zu erhöhtem Verschleiß und/oder Schäden der inneren Mechanismen führen können. Es ist empfehlenswert, in der Versorgungsleitung einen Filter zu installieren. Nicht zur Gasabsaugung oder Luftverteilung verwenden. Weitere Informationen zur Dampfreinigung finden Sie im Handbuch.

**Durchsatz**



A = 360° 270° aufwärts      B = 180°

**Reinigungsradius**



A: Benetzung      B: Strahlreinigung  
 A = 360°      B = 360°  
 270° aufwärts      270° aufwärts  
 180° abwärts      180° abwärts

**Maße (mm)**

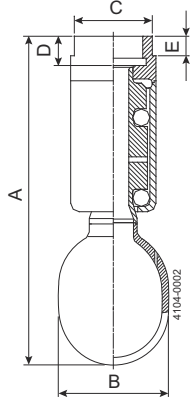


Abbildung 1. Gewinde

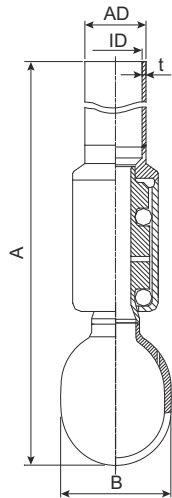


Abbildung 2. Anschweißteil

**TH (Gewinde)**  
 1 1/4" Rp (BSP)  
 1 1/4" NPT

**OD x t**  
**Auf Rohr geschweißt**  
 ISO:      Ø38 x 1,2 mm  
 DIN-Reihe 2:      Ø41 x 1,5 mm

Typ	A	B	C	D	E
Gewinde	183	Ø65	46	16	15
Anschweißteil	1000	Ø65			

Dieses Dokument und sein gesamter Inhalt sind geschützt durch Urheberrechte und weitere gewerbliche und geistige Schutzrechte, die im Eigentum der Alfa Laval AB (publ) bzw. ihren verbundenen Unternehmen (zusammen "Alfa Laval") stehen bzw. für Alfa Laval geschützt sind. Es ist nicht gestattet, dieses Dokument oder Teile davon in irgendeiner Form zu kopieren, zu vervielfältigen, zu übertragen oder zu übermitteln, unabhängig davon zu welchem Zweck oder in welcher Form dies geschieht, ohne dass Alfa Laval zuvor ihre ausdrückliche schriftliche Gestattung hierzu gegeben hat. Die Informationen und Leistungen, die in diesem Dokument enthalten sind, werden dem Benutzer ohne rechtliche Verpflichtung zur Verfügung gestellt und es werden keinerlei Zusicherungen oder Gewährleistungen gegeben in Bezug auf die Richtigkeit, Genauigkeit oder Geeignetheit dieser Informationen und Leistungen für irgendeinen Verwendungszweck. Alle Rechte sind vorbehalten.

200006908-2-DE

© Alfa Laval

**So können Sie sich mit Alfa Laval in Verbindung setzen:**

Kontaktpersonen und -adressen weltweit werden auf unserer Website gepflegt. Bei Interesse besuchen Sie uns gerne auf unserer Homepage [www.alfalaval.com](http://www.alfalaval.com).